

SAFETY INFORMATION for Mechanics' Vises

Read Carefully:

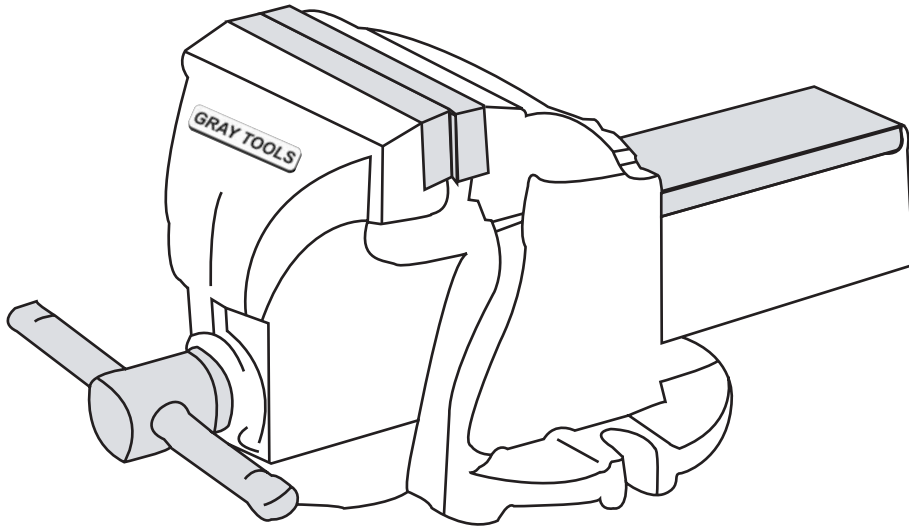
- Misuse of the vise can cause serious bodily injury.
- To ensure safety, the vise must be set up and used properly.
- Please read, understand and follow all instructions outlined below before setting up and using the vise.

Setting Up The Vise:

- Use proper sized bolts, nuts, locks and flat washers in all base mounting holes. Never weld the base of the vise to any metal object.
- Only hand tighten swivel base lock down nuts at the sides of the vise.
- Never use pipe extensions to tighten lock nut handles. This can cause the handles to bend and over stress the lock down bolts.
- Make sure the vise is mounted to a properly secured bench top.

Using The Vise:

- Always use a vise of proper size and capacity for the work piece.
- Never use a hammer, pipe extension or cheater bar on spindle handle of the vise.
- Never unscrew moveable jaw beyond the maximum specified opening of the vise.
- Never use a vise as a press for assembly or disassembly of objects.
- Always wear eye and face protection when striking vise held objects or when using power tools with a vise.



GRAY TOOLS

"the tools of the trade"®
"les outils du métier"®

299 Orenda Rd W ▪ Brampton ▪ ON ▪ L6T 1E8
Tel: (905) 457-3014 ▪ Fax: (905) 457-1050
www.graytools.com

RENSEIGNEMENTS SUR LA SÉCURITÉ pour étau de mécanicien

Veillez lire attentivement:

- Une utilisation incorrecte de l'étau peut causer de graves blessures aux yeux, aux mains, aux membres, etc.
- Pour assurer la sécurité, l'étau installé et utilisé correctement.
- Avant d'installer et d'utiliser l'étau, veuillez lire, comprendre et suivre toutes les directives ci-dessous.

Lors de l'installation de l'étau:

- Utilisez de boulons, de écrous, des verrous et des rondelles plates d'une taille appropriée dans tous les trous de montage de base. Ne soudez jamais la base de l'étau sur un objet métallique.
- Serrez manuellement seulement les écrous de verrouillage de la base pivotante aux côtés de l'étau.
- N'utilisez jamais une rallonge de tuyau pour serrer les poignées du contra-écrou. Cela risque de courber les poignées et d'exercer une trop forte pression sur les boulons de verrouillage.
- Assurez-vous que les dessus du banc sur lequel l'étau est correctement immobilisé.

Lors de l'utilisation de l'étau:

- Utilisez toujours en étau ayant la taille et la capacité appropriées pour tenir les objets sur lesquels vous travaillez.
- N'utilisez jamais de marteau, de rallonge de tuyau ni d'allonge sur la poignées à tige de l'étau.
- Ne dévissez jamais la mâchoire mobile plus que l'ouverture maximale indiquée pour l'étau.
- N'utilisez jamais un étau comme presse pour monter ou démonter de objets.
- Portez toujours une protection oculaire et faciale lorsque vous frappez les objets retenus par l'étau ou lorsque vous utilisez des outils mécaniques avec un étau.

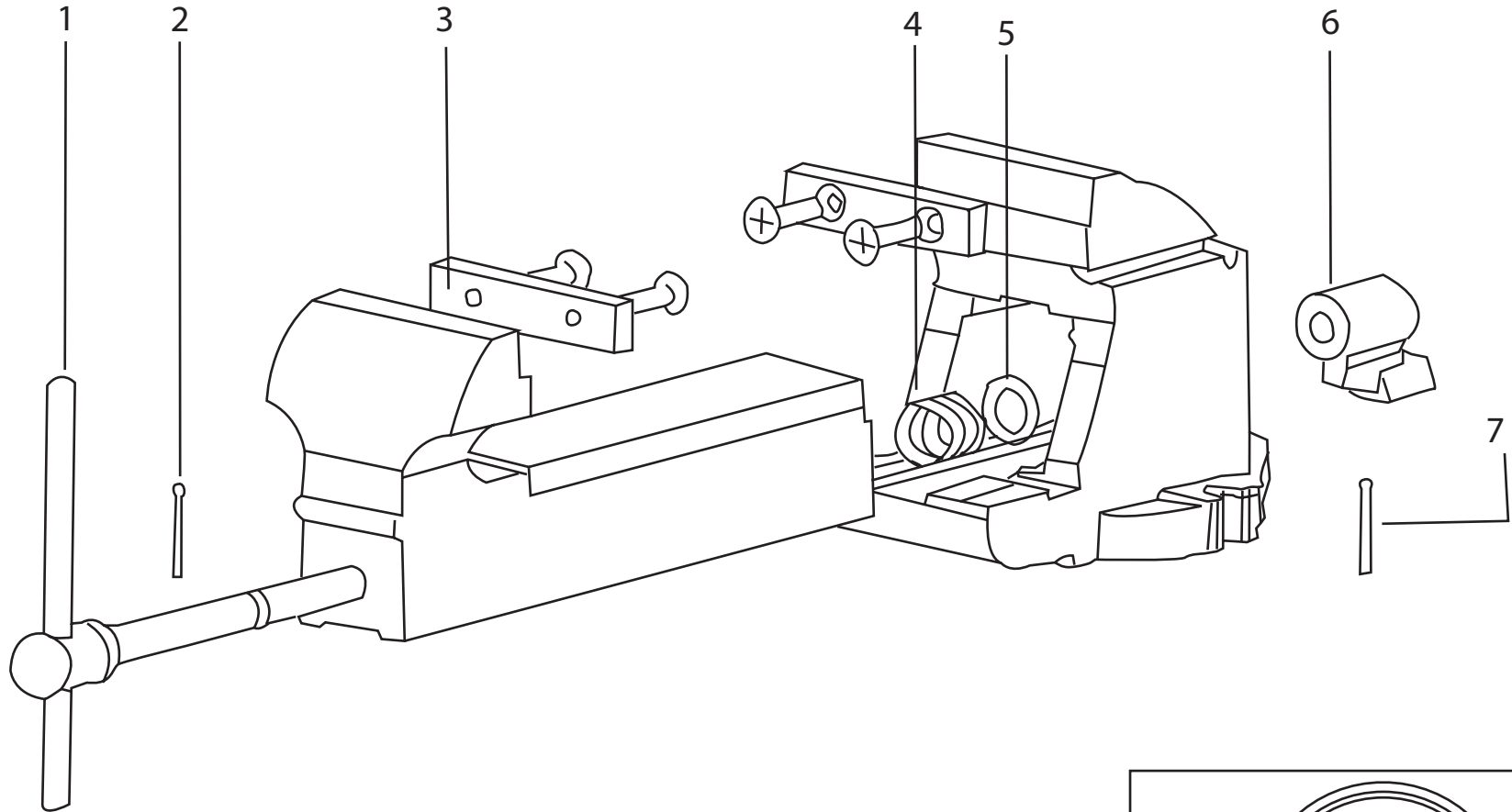
GRAY TOOLS

"the tools of the trade"®
"les outils du métier"®

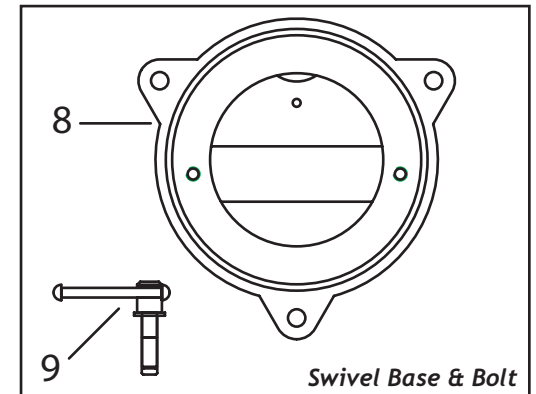
GRAY TOOLS

"the tools of the trade"®
"les outils du métier"®

MECHANIC'S VISE/L'ÉTAU DU MÉCANICIEN Replacement Parts/Pièces de rechange



Jaw Width/ Largeur Mâchoire	Description/Description								
	1 Main Screw/ Vis Principale	2 Pin/ Broche	3 Jaw/ Mâchoire	4 Spring/ Ressort	5 Washer/ Rondelle	6 Nut/ Écrou	7 Retaining Pin/ Broche de retenue	8 Swivel Base/ Base pivotante	9 Bolt/ Boulon
4"	03-00040-03	05-10860-00	04-00376-01	05-10702-00	05-10371-00	04-00377-00	04-00378-00	SWB3	05-14732-01
4 1/2"	03-00154-00	05-10860-00	04-00383-01	05-10702-00	05-10371-00	04-00340-00	04-00386-00	SWB4	05-14732-02
5"	03-00151-02	05-10861-00	04-00391-01	05-10704-00	05-10373-00	04-00341-00	04-00386-00	SWB5	05-14732-02
6"	03-00152-01	05-10861-00	04-00397-01	05-10704-00	05-10373-00	04-00342-00	04-00386-00	SWB6	05-14732-03
8"	03-00153-00	05-10861-00	04-00467-01	05-10704-00	05-10373-00	04-00343-00	04-00386-00	SWB6	05-14732-03



Swivel Base & Bolt

*Swivel base not included on all models.
*Base pivotante non inclus sur tous les modèles.